



# 令和5年度 HIV/AIDS 出前研修のご案内

九州における HIV・エイズ診療拠点病院である九州医療センターでは、福岡県内の拠点病院や行政と協同で HIV・エイズに関する知識の普及啓発活動に取り組んでおります。その一環として、医療介護福祉機関に対し、下記のとおり「HIV/AIDS 出前研修」を実施しております。

皆様におかれましては、職場での疾患教育にお役立ていただけますと幸いです。

## 【研修概要】

研修目的	HIV 感染症に関する知識や、HIV 感染者へのケアについて理解する。 HIV 感染症に関する知識や感染対策について学び、患者受け入れの不安を軽減する。
対象機関	福岡県内で HIV 患者の受け入れが可能・または受け入れを検討している医療機関（歯科含む）、薬局、介護・福祉施設、障がい者施設、職能団体の研修会等 ※少人数でも対応致します。
研修講師	九州医療センターもしくは福岡県内 HIV 拠点病院の HIV 担当医師・歯科医師・看護師・薬剤師・カウンセラー・ソーシャルワーカー等から機関種別・研修内容に適した職種が講義致します。
研修内容	以下の項目の中からお希望に応じた内容を講義致します。 ①HIV 感染者の動向 ②HIV の医療体制について …診療体制、チーム医療、拠点病院・協力病院の役割 ③HIV 感染症について …基礎知識、HIV 感染症を疑うコツ、治療、抗 HIV 薬、日和見感染予防、母子感染予防、感染対策、針刺し事故対応 ④HIV 感染者の療養について …日常生活教育、服薬支援、心理支援、社会福祉制度、療養支援、地域連携 等
研修形式	対面（貴施設に講師が伺います）もしくはオンライン（Microsoft Teams 等）によるライブ研修いずれか選択できます。 *感染状況によって変更させていただく場合があります。
申込方法	研修を希望する月の前々月までに以下の申し込みフォームからお申込みください。 時間；平日 10～17 時、研修時間；40～60 分 それ以外をご希望の場合はご相談ください。 《申し込みフォーム》以下の URL もしくは右記の QR コードからお申し込みください。 <a href="https://forms.gle/KEwGLBykU8nkChzS8">https://forms.gle/KEwGLBykU8nkChzS8</a>
費用	無料
その他	研修後、受講された方へアンケートのご協力をお願い致します。



## 【お申し込み・お問い合わせ先】

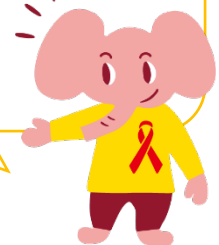
国立病院機構 九州医療センター AIDS/HIV 総合治療センター  
〒810-8563 福岡市中央区地行浜 1-8-1

TEL：092-852-0700（内線 2501） FAX：092-847-8801

E-mail：[yoshimochi.midori.ch@mail.hosp.go.jp](mailto:yoshimochi.midori.ch@mail.hosp.go.jp)

研修担当：首藤 事務担当：吉用

九州医療センターAIDS/HIV 総合治療センターの HP も是非ご覧ください。



九州医療センター  
AIDS/HIV 総合治療センター  
キャラクター キクゾー